

Einklang

Space Clearing
Transformation
Revitalisierung

im

Leben

Heike Kristina Müller

Was ist ein Space Clearing oder eine Revitalisierung?

Die **Kunst** der energetischen Reinigung eines Ortes.

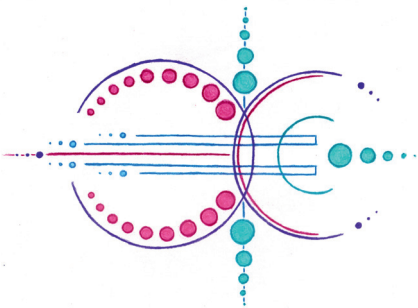
Räume und Orte nehmen Schwingungen, die in ihnen ausgesendet werden, auf und speichern diese. Je häufiger sich Energiemuster wiederholen oder je intensiver sie sind, desto tiefer wird diese Schwingungsfrequenz gespeichert.

Auch die Art der geobiologischen Zonen, wie z.B. Wasseradern, beeinflussen, welche Schwingungsfrequenzen an einem Ort besonders gespeichert oder angezogen werden.

Bei der energetischen Reinigung, dem Space Clearing, werden diese Schwingungen wieder neutralisiert und in ihren natürlichen Gleichgewichtszustand zurückgeführt. Die lebensspendenden Energien können wieder frei fließen. Damit hebt sich nicht nur das Energieniveau des Ortes, sondern auch unsere Lebensqualität.

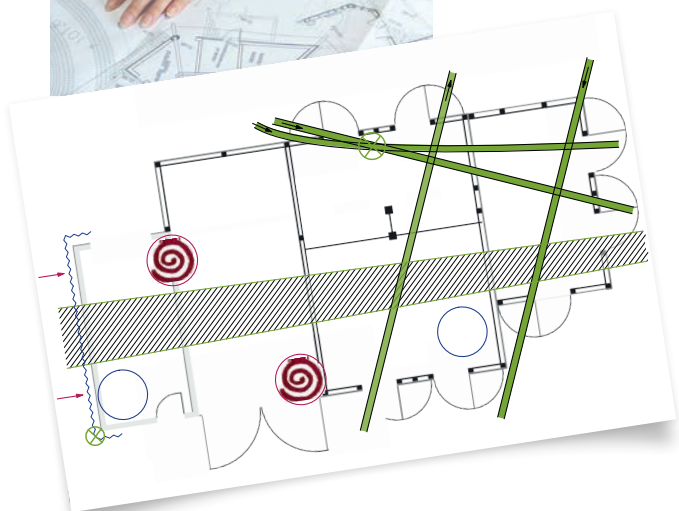
Das Ziel des Space Clearings ist es, „gebende und lebendige Räume“ zu schaffen, in denen Sie sich wieder vital und kraftvoll fühlen und Ihr Potenzial frei entfalten können.

Es ist sinnvoll, dies auch auf physischer Ebene durch einen Frühjahrsputz, ein Ausmisten und eine Veränderung der langjährigen Gewohnheiten zu unterstützen.





- geobiologische Zonen
- Richtung des Energieflusses
- Energiestagnation
- ⊙ Energiewirbel
- Kraftlinie
- ⊗ Kraftplatz
- Schutz E-Smog



Warum ich ein Fern-Clearing anbiete?

Um meine Art der Raumwahrnehmung optimal zu nutzen, ist es mir wichtig, mich klar mit dem Raum auf rein energetischer Ebene zu verbinden. Bei einem Fern-Clearing kann dies geschehen ohne optische oder persönliche Beeinflussung von örtlichen Gegebenheiten Ihres Lebensumfeldes. Damit erhalte ich klare Informationen auf der energetischen Raumebene.

Dieses Clearing kann gerne, wenn von Ihnen gewünscht, durch ein Raumcoaching, Architektur- und/oder Design Leistungen vor Ort ergänzt werden.

Wann ist ein Space Clearing sinnvoll?

- zur Unterstützung bei neuen Lebenssituationen (Umzug, neue Partnerschaft, Verkauf von Immobilien, usw.)
- nach entscheidenden, traumatischen Erlebnissen (Trennung, Tod oder Trauma)
- bei Neugründung und Einzug in neue Geschäftsräumlichkeiten oder räumlichen Umstrukturierungen
- zur unternehmerischen Ausrichtung auf der Raumebene oder zur Prozessunterstützung
- bei Unwohlsein in Ihren Räumlichkeiten
- zur Aktivierung von Räumen und Plätzen
- bei Blockaden jeglicher Art



Was ich von Ihnen benötige:

- Lageplan und/oder Grundrisse
- Adresse und Namen aller Bewohner
- ein kurzes persönliches Vorgespräch zum Kennenlernen
- den Anlass Ihrer Anfrage

Was Sie von mir erhalten:

- ein Space Clearing mit schriftlichem Analysebericht über alle gefundenen geobiologischen Zonen und Raumschwingungen, sowie Informationen zum Reinigungsprozess
- Hinweise zu Aufgaben, die von Ihnen unterstützend noch durchzuführen sind
- Einzeichnung der Gegebenheiten in Ihren Grundriss oder Lageplan
- ein telefonisches Nachgespräch inklusive Beantwortung Ihrer offenen Fragen



Mein Werdegang

- Studium der Architektur an der Fachhochschule Nürnberg mit Abschluss als Dipl. Ing. (FH)
- langjährige Erfahrung als Architektin
- Ausbildung zur Feng-Shui-Beraterin und Geo- & Elektrobiologin, DFSI
- Studium der Baubiologie, IBN
- Ausbildung zur energetischen Baubegleitung, Harald Jordan
- Space Clearing und Raumheilung
- Raumenergetik, Ortswahrnehmung und Geomantie
- Morphisches Feld Lesen, MFL® Kurt Zyprian Hörman
- Ausbildungen im nordamerikanischen, europäischen & sibirischen Schamanismus
- langjährige Erfahrung im energetischen & spirituellen Arbeiten

Mein weiteres Angebot

für Privatpersonen und Unternehmen

- Architektur und Design in energetischem Einklang
- Landschaftsrevitalisierung
- rituelle & energetische Begleitung im Bauprozess
- Coaching & Beratung (MFL® und Symbolarbeit)
- Begleitung von Transformationsprozessen
- Workshops und Vorträge

Wollen auch Sie mehr Einklang in Ihrem Leben?
Dann lassen Sie sich in einem persönlichen
Gespräch Ihr individuelles Angebot erstellen.



Heike Kristina Müller

Dipl. Ing. (FH) Architektin
Schloss Freiberg
Ludersdorf 30
A-8200 Gleisdorf
Tel.: 0043 676 7516688
info@heikekristinamueller.com
www.heikekristinamueller.com